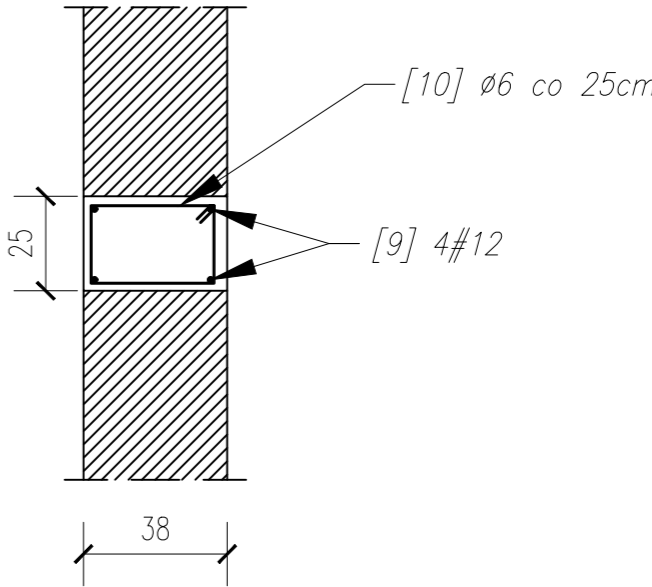


Zestawienie prętów zbrojeniowych									
Nr	Ø [mm]	Klasa stali	Sztuk w fel.	Liczba el.	Sztuk łącznie	Długość [m]	Ciężar [kg/m]	Długość całkowita [m]	Ciężar całkowity [kg]
===									
1	12	A-IIIIN	6	1	6	5.66	0,888	33.96	30.16
2	12	A-IIIIN	5	1	5	5.55	0,888	27.75	24.64
3	12	A-IIIIN	20	1	20	2.56	0,888	51.20	45.47
4	10	A-IIIIN	46	1	46	1.39	0.617	63.94	39.45
5	10	A-IIIIN	34	1	34	2.89	0.617	98.26	60.63
6	12	A-IIIIN	20	1	20	1.60	0,888	32.00	28.42
7	12	A-IIIIN	6	1	6	7.32	0,888	43.92	39.00
8	12	A-IIIIN	5	1	5	7.07	0,888	35.35	31.39
Ø 10 – Suma [kg]									100.08
# 12 – Suma [kg]									199.08
Ø 10 z 10% naddatkiem – Suma [kg]									110.00
# 12 z 10% naddatkiem – Suma [kg]									220.00
Ciężar ogółem [kg]									330.00


UWAGA:
1. W CZASIE BETONOWANIA POZOSTAWIĆ GNIAZDA
NA OSADZENIE BALUSTRADY

WIENIEC



Uwagi:
beton: C25/30
stal zbrojeniowa: A-IIIIN (B500SP)
otulina: 3cm
klasa ekspozycji: XC1

Wszelkie domiary należy weryfikować w rzeczywistości.

REWIZJA		Data	
01		Maj 2016	
Wykonawca:  Biuro Projektów Gospodarki Wodnej i Ściekowej "BIPROWOD - WARSZAWA" Sp. z o.o. 01-793 Warszawa, ul. Rydygiera 8			
Inwestor: ZAKŁAD WODOCIĄGÓW I KANALIZACJI sp. z o.o. 18-100 ŁĄPY, ul. PŁONKOWSKA 44			
Inwestycja: PRZEBUDOWA I ROZBUDOWA OCZYSZCZALNI ŚCIEKÓW W ŁAPACH DZ.EW. NR: 588/1 OBRĘB: ŁĄPY I 18-100 ŁĄPY, ul. PŁONKOWSKA 44			
Obiekt: OB_23 Budynek administracyjny			
Rysunek: Schody S1 - bieg 2			
Projektant: mgr inż. MAREK MAZURKIEWICZ upr. nr: 17770; 670/66/Ww specjalność: konstr.-inż.; inżynieria wodna		Podpis:	
Opracował: inż. Konrad Rukat inż. Jarosław Długowski		Podpis:	
Sprawdzający: mgr inż. MICHAŁ MOLIŃSKI upr. nr MAZ/0458/POOK/11 specjalność: konstrukcje budowlane		Podpis:	
Kierownik projektu: mgr inż. KRYSTYNA SZARLIK		Podpis:	
Nr archiwalny: 7119	Branża: Konstrukcja	Skala: 1:20	
Data: 27.11.2015	Stadium: Projekt wykonawczy	Nr rysunku: K-23-08	