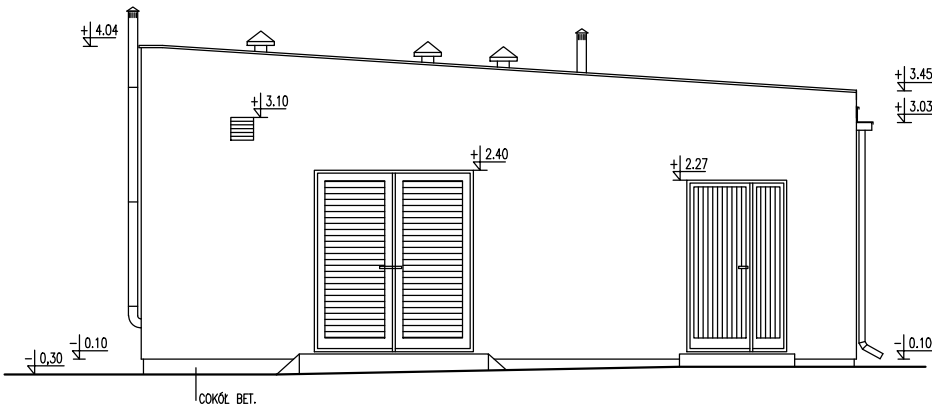


ELEWACJA POŁUDNIOWO-ZACHODNIA




ELEWACJA PÓŁNCNO-WSCHODNIA

UWAGA:

1. RYSUNEK PRZEDSTAWIA INWENTARYZACJĘ STANU ISTNIEJĄCEGO. STAN NA DZIEŃ 17.10.2015r.

2. WYMIARY PODANO W CENTYMETRACH. RZĘDNE WYSOKOŚCIOWE W METRACH.

ZABUDOWY: 90.8m²
POWIERZCHNIA CAŁKOWITA: 90.8m²
POWIERZCHNIA UŻYTKOWA: 72.0m²
KUBATURA: 354.10m³

Wykonawca:  Biuro Projektów Gospodarki Wodnej i Ściekowej "BIPROWOD - WARSZAWA" Sp. z o.o. 01-793 Warszawa, ul. Rydygiera 8		
Inwestor: ZAKŁAD WODOCIĄGÓW I KANALIZACJI sp. z o.o. 18-100 ŁAPY, ul. PŁONKOWSKA 44		
Inwestycja: PRZEBUDOWA I ROZBUDOWA OCZYSZCZALNI ŚCIEKÓW W ŁAPACH DZ.EW. NR: 588/1 OBRĘB: ŁAPY I 18-100 ŁAPY, ul. PŁONKOWSKA 44		
Obiekt: OB_1.B BUDYNEK ROZDZIELNI ENERGETYCZNEJ		
Rysunek: ELEWACJE SZCZYTOWE		
Projektant: mgr inż.arch. ARTUR ABRAMCZYK nr upr. MA/59/08; nr.MOiA: MA-2021 specjalność: architektoniczna		Podpis:
Sprawdzający: mgr inż.arch. MARCIN RATAJCZAK nr upr. MA/084/09; nr.MOiA: MA-2267 specjalność: architektoniczna		Podpis:
Kierownik projektu: mgr inż.KRYSTYNA SZARLIK		Podpis:
Nr archiwalny: 7119	Branża: architektura	Skala: 1:50
Data: 10.11.2015	Stadium: inwentaryzacja	Nr rysunku: I-04